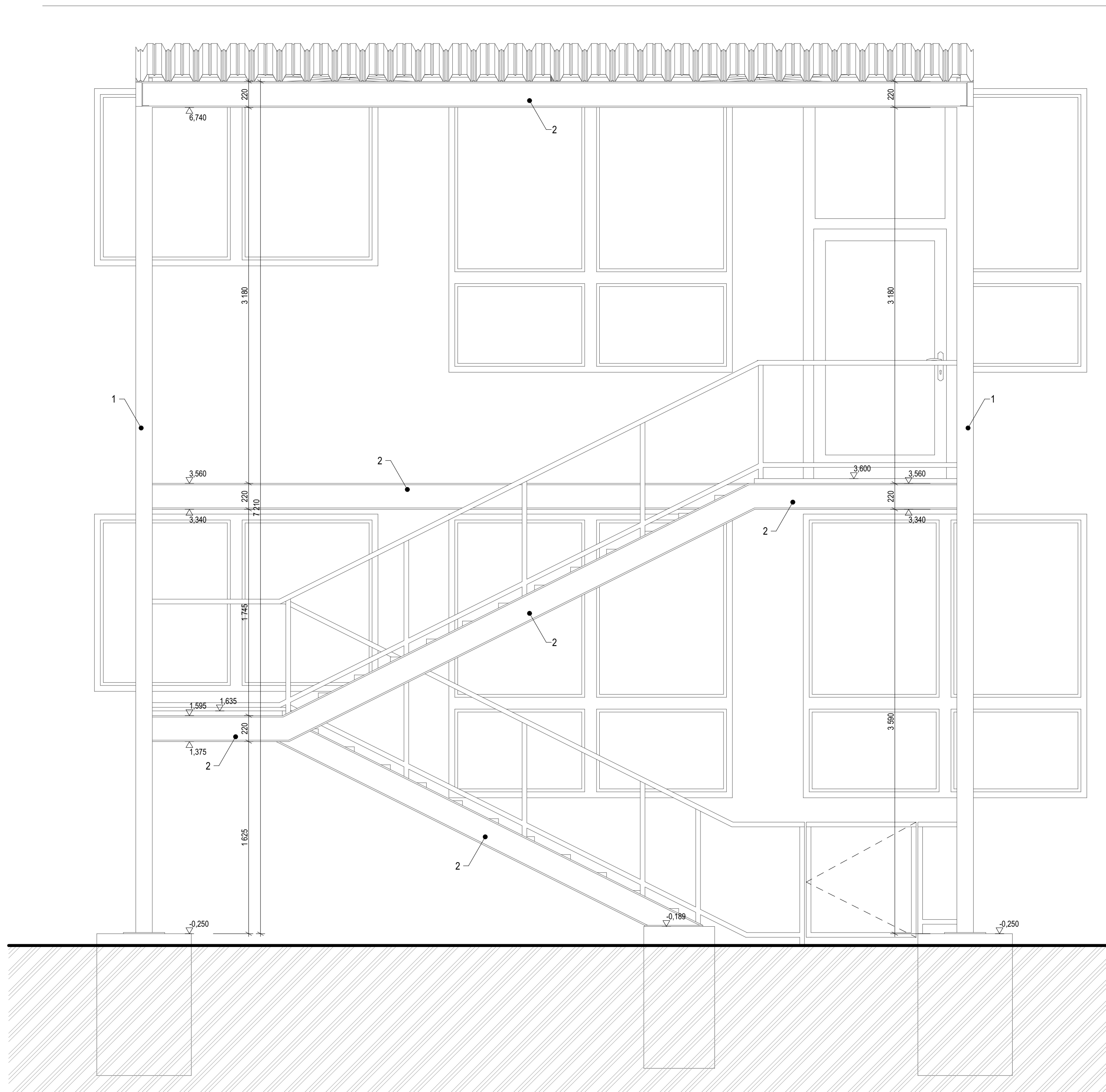
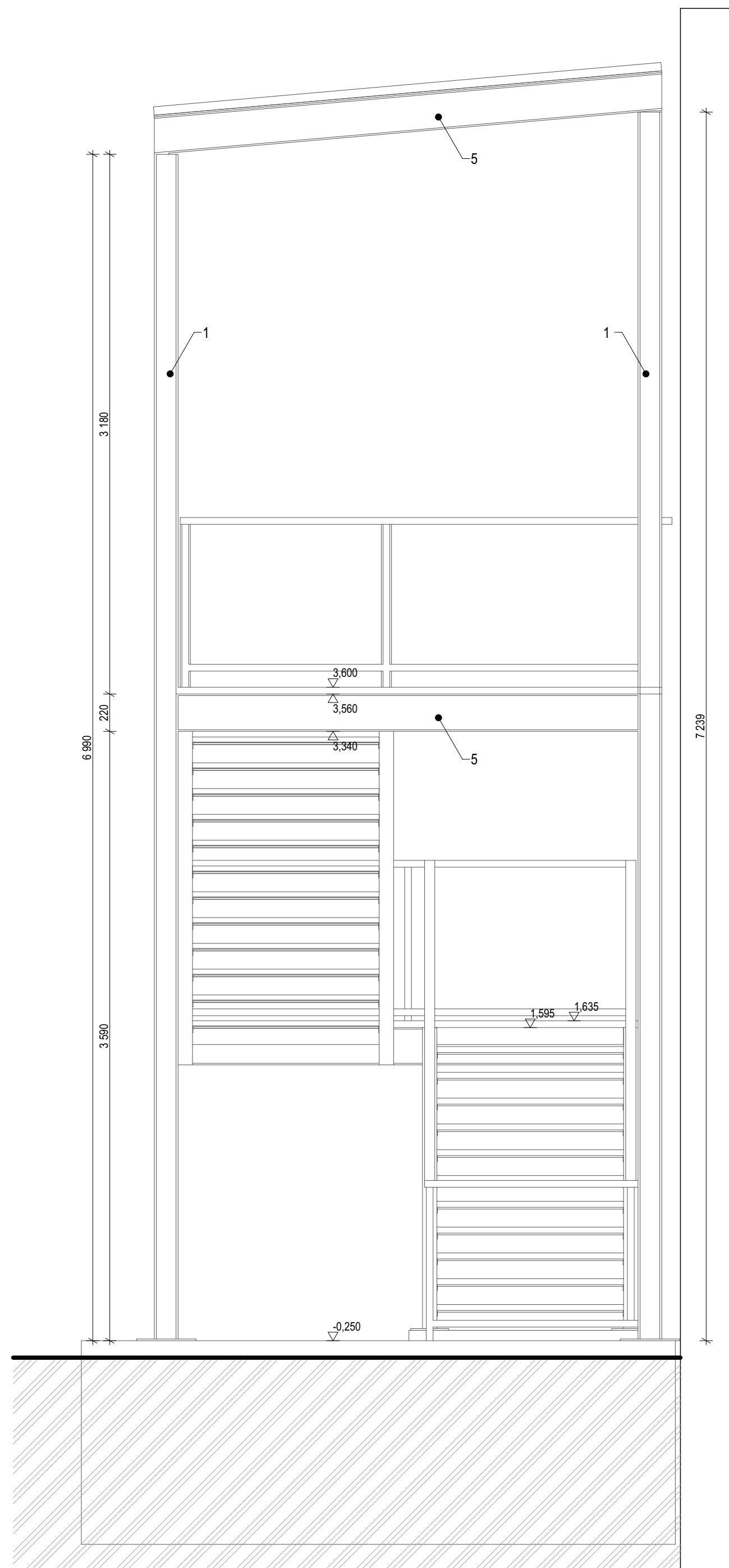
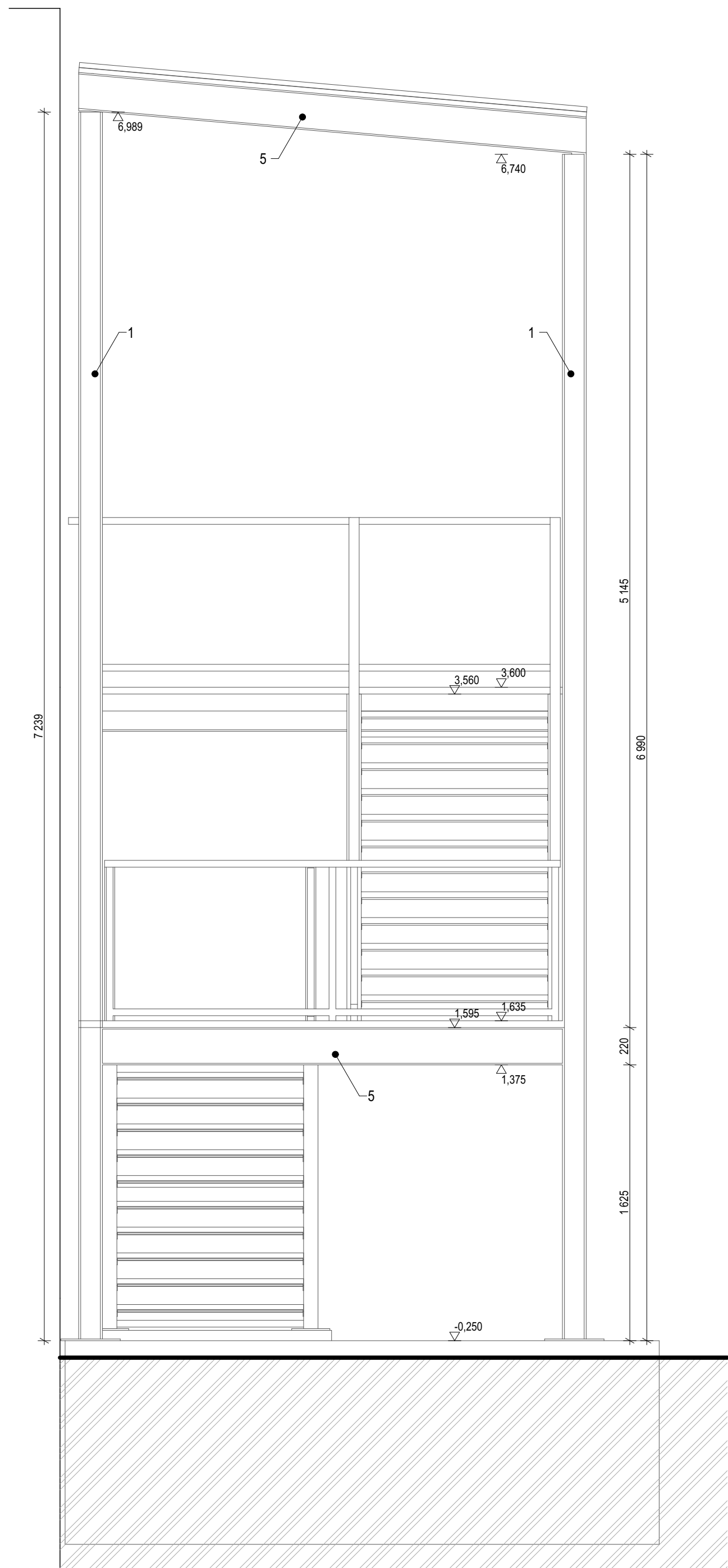


Pohled I'-I'Pohled II'-II'Pohled III'-III'

Výkaz materiálu nosné konstrukce schodiště

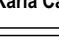
Průřez	Material	Jednotková hmotnost [kg/m]	Délka [m]	Hmotnost [kg]	Povrch [m ²]	Objemová hmotnost [kg/m ³]	Objem [m ³]
1 - HB140	S 235	33,7	30,100	1015,1	24,240	7850,0	1,29316e-01
2 - UPE220	S 235	26,6	47,458	1262,9	35,868	7850,0	1,60086e-01
3 - RD16	S 235	1,6	17,505	27,6	0,880	7850,0	3,5179e-03
4 - RO70X2,9	S 235	4,8	2,660	12,8	0,585	7850,0	1,6254e-03
5 - IPE220	S 235	26,2	11,422	299,5	9,680	7850,0	3,8149e-02
6 - UPE100	S 235	9,8	6,650	65,3	2,676	7850,0	8,3125e-03

Poznámky

- Jednotlivé časti konštrukci oceľového únikového schodiská budú spojované šroubovými spojmi
- Nosné súľadky schodiskôj sújové kovené do základových betónových práhů přes oceľovou kotvební desku 300x300x15 mm pomoci kotvy 4x HIT-RE 500 V3+HIT-V (8.8) M20
- Veškeré oceľové prvky budou zároveň zinkované
- Schodiskové stupně a podesty. Pro samotné stupně jsou navržené typizované stupně z pororostu, s náslapnou protiskluznou hruhá, a postarými bočními s montážními otvory. Stupně a délce 1100 mm, šířce 305 mm, typ SP-15/76. Na podesty budou použity porost stejného typ SP-15/76, položené a koveny na horní plochy nosných oceľových profilů.
- Zábradlí bude svařované z profilu 40x40, madlo 60x40. Slopek budou kovené přes kotvici plechy do horní plochy oceľového profilu schodnic a nosníků plechy. Vypňi zábradlí budou tahovsky LD28, velikost oka 28x10 mm (propustnost 60%)
- Střešní krytina je navržená z trapezového plechu TR 60/235, v odstínu antracit.

Zkvalitnění podmínek pro poskytování vzdělávání a služeb SŠ a ZŠ Beroun

Ulice Karla Čapka, Beroun

Investor										
Střední škola a Základní škola Beroun, příspěvková organizace, Karla Čapka 1457, 266 01 Beroun - Město										
Generální projektant		DPU REVIT s.r.o. Běchovická 701/26, 100 00 Praha 10 - Strašnice						HIP Jan Pešout tel.: 006 418 631 mail: pesho@pesho.cz		
Projektant dle		DPU REVIT s.r.o. Běchovická 701/26, 100 00 Praha 10 - Strašnice				Vypracoval Zpracovaná osoba		Ing. Pešout d.t. Ing. Marian Trubiroha		
Stupeň	DPS	Datum	01/2024	Číslo zakázky	2022_OV45	Revize	00	Měřítko	1:25	Pevn. C
Objekt	SO,01 - Střední a základní škola									
Část	D.1 - Dokumentace stavebních objektů									
Prostředí	D.1.1 - Architektonicko stavební řešení									
Číslo výkresu	Výkres									
D.1.1.c-08 Pohledy - Vnější únikové schodiště - typ 1 (Z22)										

Copyright DPU REINTY s.r.o.,
Všechna práva jsou vyhrazena, zejména právo na kopírování, distribuci apod. Žádná část nesmí být jakoukoliv formou (tiskem, jako fotokopie, elektronicky či jinými metodami) reprodukována a rozšiřována bez písemného souhlasu autora, s výjimkou licence k využití dle uhlíení zadavatelé při zachování ostatních autorských práv.